

H2020 et les entreprises

Sous-titre



MINISTÈRE
DE LA TRANSITION
ÉCOLOGIQUE ET SOLIDAIRE
www.ecologique-solidaire.gouv.fr

MINISTÈRE
DE LA COHÉSION
DES TERRITOIRES
www.cohesion-territoires.gouv.fr

Les financements européens

- Pour les start-ups et PME
- Pour les écosystèmes européens de l'innovation

Les financements pour les PME dans H2020

- Les PME peuvent être des partenaires des projets collaboratifs H2020 (7^{ème} PCRD: 75% des projets comprennent une PME, H2020: idem)
- 20% des budgets des piliers 1 et 2 orientés vers les PME: 8Mds d'euros.
- Pilier 3: les PME sont des partenaires incontournables des projets collaboratifs.
- Pour le défi Transport, 50% du budget pour la France va vers le secteur privé (toutes tailles d'entreprises confondues)

Les nouveautés 2018-2020

- **Pour 2018-2020: création du conseil européen de l'innovation (phase pilote) doté de 2,7 Mds d'euros sur la période**
- Idée initiale: Regroupement des instruments dans l'EIC pour FP9
 - Instrument PME - pilier 2
 - Fast Track 2 innovation – pilier 2
 - FET Open (Future Emerging Technologie Open)- pilier 1
 - Les prix pour les PME

Mise en place d'un programme de travail pour l'EIC pilote en 2018-2020

Principe général de l'instrument PME

- **Phase 1:** Concept et faisabilité : 50 000 euros
- **Phase 2:** Finalisation de la R&D et premier démonstrateur: 500 000 à 2,5 million d'euros (subvention)
- **Phase 3:** prêt et/ou prise de participation pour la commercialisation.

Instrument PME

1. Caractéristiques

- Projet « proche du marché » et « fort potentiel d'innovation »
- *Bottom-up*, i.e. pas d'appels à projets
- Evaluation en flux

2. Avantages

- Une unique peut répondre seule
- Taux de subvention élevé (70% des frais directs + 25% des FD au titre des frais indirects)
- Subvention significative (1 à 3M€ par projet)
- Subvention « pure » (cf. KIC)

3. Inconvénients

- Projet au périmètre européen
- Pas de négociation possible après dépôt du dossier

Les nouveautés de l'instrument PME 2018-2020

- Plus de thématiques pour orienter les réponses, approche totalement bottom up
- Vise l'innovation de rupture avec TRL>6 pour la phase 2
- 2 étapes d'évaluation pour la phase 2 -> audition pour toutes les notes >13
- Pondération des critères d'évaluation : Impact 50% ; excellence 25%; mise en oeuvre 25%.
- Importance capitale de la personnalité du chef d'entreprise (BPI)
- **Renforcement du coaching et du mentoring** : 3j de coaching pour la phase 1, et 12 pour la phase 2 coordonné par les EEN;
- **Commercialisation** : Phase 3 Support apporté par la plateforme de la communauté EIC qui se fera à travers des formations, d'accès à des investisseurs, du réseautage de grandes entreprises et de services pour accéder à des marchés internationaux

Quand postuler et budgets associés?

- **Phase 1: 4 dates par an, Phase 2: 4 dates par an,**
- **Phase 3: au fil de l'eau**

Budget of the SME Instrument	€ millions		
	2018	2019	2020
Overall indicative budget	479.74	552.26	600.99
Phase 1 divided equally between cut-off dates in each year	10%	10%	10%
Phase 2 divided equally between cut-off dates in each year	87%	87%	87%
Phase 3	1%	1%	1%
Coaching and mentoring	1%	1%	1%
Evaluation	1%	1%	1%

Données globales sur l'instrument PME

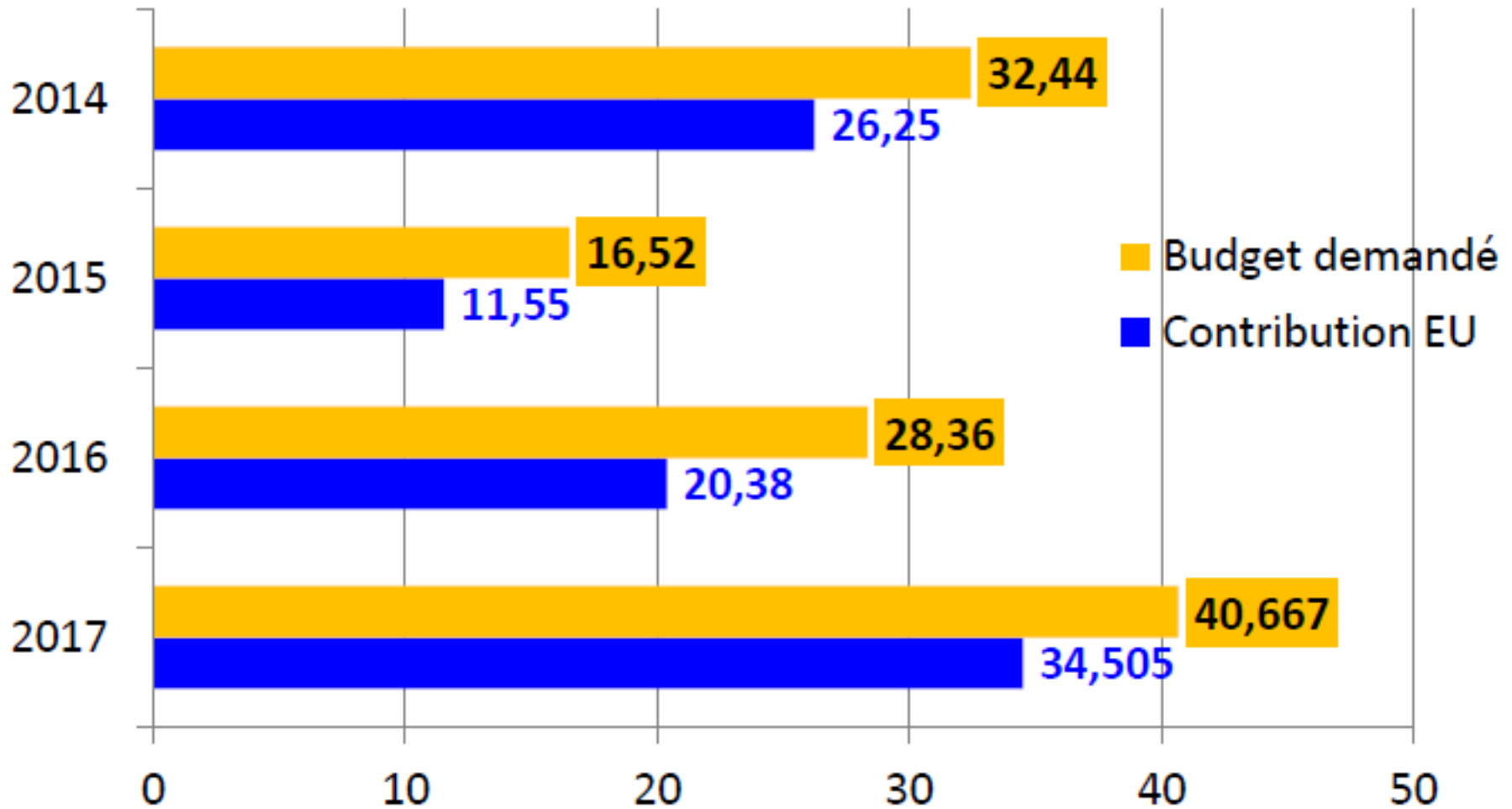
- Le nombre cumulé de candidatures sur la période 2014-2016 est de **31 377**. Le **taux de succès** s'établit à **8,4% en Phase 1** et de **5,5% en Phase 2**.
- Au total, **2 457 PME ont été accompagnées** sur une cible de **7 500** à l'horizon 2020,
- Il est intéressant de noter que **50% des PME financées sont des microentreprises** (moins de 10 employés) mais aussi que **50% des PME retenues sont des start-ups de moins de 6 ans**.

Les **principaux secteurs** représentés sont la **santé**, les **cleantech**, l'**énergie** et le **big data (analyse des données, IA...)**.

Les résultats récents de l'instrument PME

Sur 28 calls	Propositions Françaises	Propositions Admissibles (SoE)	participations financées
PHASE 1 (2014-2015)	676	102	68
PHASE 1 (2016)	322	75	40
PHASE 1 (2017)	269	41	16
Sous-total Phase 1	1267	218	124
PHASE 2 (2014-2015)	536	149	23
PHASE 2 (2016)	301	120	14
PHASE 2 (2017)	493	225	15
Sous-total Phase 2	1330	494	52
Total pour la France	3 102	712	176

Les budgets demandés FR et obtenus en phase II



Fast Track 2 innovation

- Projet collaboratifs avec au moins 3 EM
- Forte connotation industrielle
- Participation d'acteurs encouragés ayant un rôle dans la commercialisation tels que des clusters, end—users, incubateurs, investisseurs et le secteur public ainsi que des start-ups
- Peuvent disposer du coaching et du mentoring
- Approche interdisciplinaire
- Taux de succès faible, autour de 5-6%
- Budget: 100 millions d'euros/an pour 2018-2020

Fast Track to Innovation

1. Caractéristiques

- Projet « proche du marché » et « fort potentiel d'innovation »
- *Bottom-up*, i.e. pas d'appels à projets
- Evaluation en flux

2. Avantages

- Petit consortium (3 à 5 participants)
- PME très innovante et start-ups bienvenues
- Taux de subvention élevé (70% des frais directs + 25% des FD au titre des frais indirects)
- Subvention significative (1 à 3M€ par projet)
- Subvention « pure » (cf. KIC)

3. Inconvénients

- Consortium d'au moins trois partenaires appartenant à 3 Etats-membres ou associés
- Pas de négociation possible après dépôt du dossier

Fet Open

- Recherche précoce, scientifique, interdisciplinaire et technologique, technologies futures radicalement nouvelles qui défient les paradigmes actuels. Potentiel pour un futur impact social ou de marché.
- Collaboratif (au moins 3 EM ou associés représentés)
- Approche totalement bottom-up
- 1 à 2 dates par an

*Budget of FETOPEN-01-2018-
2019-2020 (RIA)*

	€ millions		
	2018	2019	2020
Overall indicative budget	181.20	162.80	361.00

Les prix: stimuler l'innovation en lien avec les défis sociétaux

Plusieurs millions d'euros sur chaque prix:

- Innovative Batteries for eVehicles : 10M€**
- Fuel from the Sun : Artificial Photosynthesis : 5M€**
- Early Warning for Epidemics : 5M€**
- Blockchains for Social Good : 5M€**
- Low – Cost Space Launch : 10M€**
- Affordable High-Tech for Humanitarian Aid : 5M€**

Les autres actions donnant lieu à financement UE

- Mise en place d'instruments pilote pour financer les PME très innovantes et leur permettre d'accélérer leur croissance :

- Crowdfunding R&I pilote
- Blended finance pilot
- Mise en place d'une communauté d'évaluateurs : 2500 experts et la création de cette communauté en 2018 : Budget 0,98M€
- Communauté des bénéficiaires de l'instrument PME : Création de nouveaux services et liens avec d'autres plateformes tels que Investhorizon, investment-readiness training, investisseurs, Start up Europe, Web Investors Forum, Zaccelerator Assembly, Crowdfunding Network .. : Budget : 1,5M€ en 2018 et 1.5M€ en 2019
- Organisations d'événements organisés par l'EIC : Pitching, matchmaking pour de smentors, investisseurs... Budget : 0,45M€ en 2019 et à?45M€ en 2020

Le programme de travail Innovation pour les PME

Développer l'écosystème du soutien à l'innovation en faveur des PME en Europe : Soutien aux EM et aux régions pour renforcer leurs services de soutien à l'innovation des PME à travers leur collaboration et le peer-learning .

□ L'objectif est de tester de nouvelles approches dont les résultats serviront à la préparation du prochain programme - cadre. Le texte souligne que **les EEN, PCN et les EM devront continuer à jouer un rôle important pour l'implantation de ces nouvelles actions.**

□ **Budget** : 28,97M€ en 2018, 30,35M€ en 2019, 35,85 en 2020

Actions notées Innosup dans les programmes de travail.

Le financement de l'innovation par les instruments de type Innovfin

- Accords entre plusieurs acteurs du réseau bancaire français et le fond européen d'investissement (montant de financement < 7.5 millions d'euros)
- Pour les montants > 7.5 millions d'euros, dossier à soumettre directement à la BEI.
- Financement sous forme de prêts, garanties, prise de participation au capital des entreprises

Les prêts Innovfin déployés par BPI et le réseau bancaire français

Présentations BPI

Exemple de la banque populaire

"Innov&Plus"

Quelles dépenses du projet "innovant" ?

- Dépenses matérielles
- Dépenses immatérielles
- Besoin en Fonds de roulement

Combien peut-on emprunter ? • De 25 000 € à 7 500 000 €

Sur quelle durée de remboursement ? • De 2 à 7 ans, avec différé de remboursement possible jusqu'à 2 ans

Quels avantages ?

- Des formalités simples grâce au simulateur d'éligibilité :

<http://www.innovetplus.banquepopulaire.fr/>

- Un taux d'intérêt bonifié
- La contregarantie du Fonds Européen d'Investissement
- La caution du dirigeant limitée à 50%

Les écosystèmes d'innovation européens

- EEN: Europe Entreprise Network:
 - Des conseillers pour l'accès au financement européen
 - Mise en réseau/recherche de partenaires pour les projets collaboratifs
 - Des conseils sur les aspects juridiques et l'accès au marché unique.
- L'EIT et les KIC
- Les hubs européens de l'innovation et la proposition de la CPU
(des propositions dans le cadre des missions de FP9)

Le dream Triangle de l'EIT.



Dream Triangle

Les 6 KIC actuelles

L'EIT compte désormais six communautés de l'innovation:

EIT Climate-KIC: relever les défis en matière d'adaptation au changement climatique et d'atténuation de celui-ci;

EIT Digital: mener la transformation numérique de l'Europe;

EIT KIC InnoEnergy: mettre en place une société de l'énergie durable;

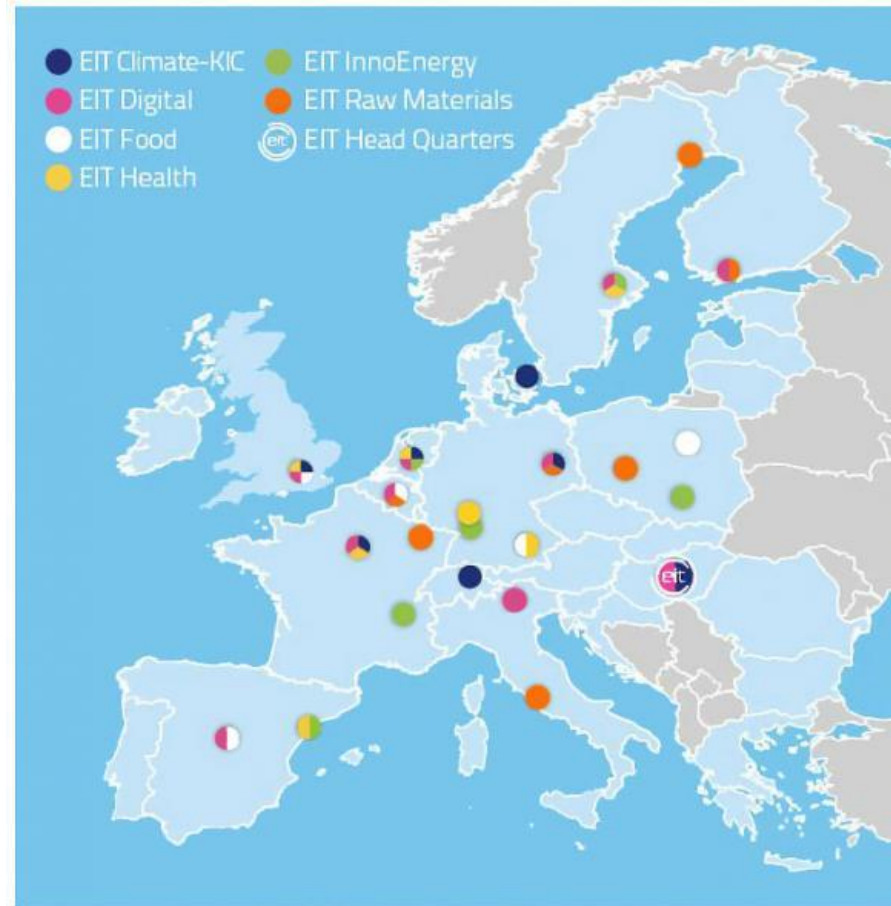
EIT Health: améliorer la qualité de vie des citoyens européens et la durabilité des systèmes de santé et de sécurité sociale;

EIT Raw Materials: assurer l'accessibilité, la disponibilité et l'usage durable des matières premières pour l'économie et les citoyens;

EIT Food: placer l'Europe au centre de la révolution mondiale en matière d'innovation et de production alimentaires.

2018: EIT Urban Mobility KIC en préparation

Les KIC actuellement présentes en Europe



Le fonctionnement des KIC

- Mode contractuel entre chaque KIC et l'EIT
- L'EIT participe à hauteur de 25% des coûts engagés par l'innovation community et qui participent au triangle de la connaissance (added-value liée à l'EIT compte dans les coûts engagés pour l'EIT). Les coûts de coordination et de management sont éligibles.
- Actions / enseignement supérieur, doctorat, masters
- Appels à projets et financement des entreprises innovantes (subventions), prise de participation (corporate)
- Proximité entre les grands groupes membres des KIC et les PME

KIC InnoEnergy

1. Caractéristiques

- Projet qui transforme un prototype en démonstrateur industriel (TRL 5 ▶ 7-8)
- Colocations (« filiales ») nationales et thématiques
- Un à deux appels à projets par an

2. Avantages

- Construction incrémentielle du dossier
- Taux de subvention $\geq 50\%$ et montants élevés ($>1\text{M€}$)

1. Inconvénients

- La KIC investit et attend un retour sur investissement.

Eurostars

- Programme de coopération
- Article 185 du TFUE
- 2014-2020: Programme financé par les Etats membres (850M€) et la Commission européenne (287 M€)
- BPI France est l'opérateur français censé apporter du soutien pour les dépôts de projets Eurostars

Eurostars 2 en France

A l'issue des 8 premiers appels à projets EUROSTARS 2 (2014-2017) :

- 153 projets ont été financés : 194 partenaires dont 74% de PME, 22% d'entités académiques et 4% de grands groupes
- 258 M€ de coût total de projet
- 43 M€ d'aide accordées

Il est à noter que 90% des 350 Pme aidées sont adhérentes d'un ou plusieurs pôles de compétitivité, et près de 20% ont bénéficié du concours pour la création d'entreprises de technologies innovantes.

Eurogia / Eurostars

1. Caractéristiques

- Encourage les PME à développer de nouveaux produits, services... sur la thématique de la transition énergétique
- *Bottom-up*

2. Avantages

- Avantage aux PME soutenues à l'échelle nationale
- Processus de sélection incrémentiel
- Deux partenaires de deux EM

3. Inconvénients

- Taux de subvention peu élevé (30%)