

Data session rénovation énergétique des bâtiments

19/12/2020

MTES - MCTRCT



RÉPUBLIQUE FRANÇAISE

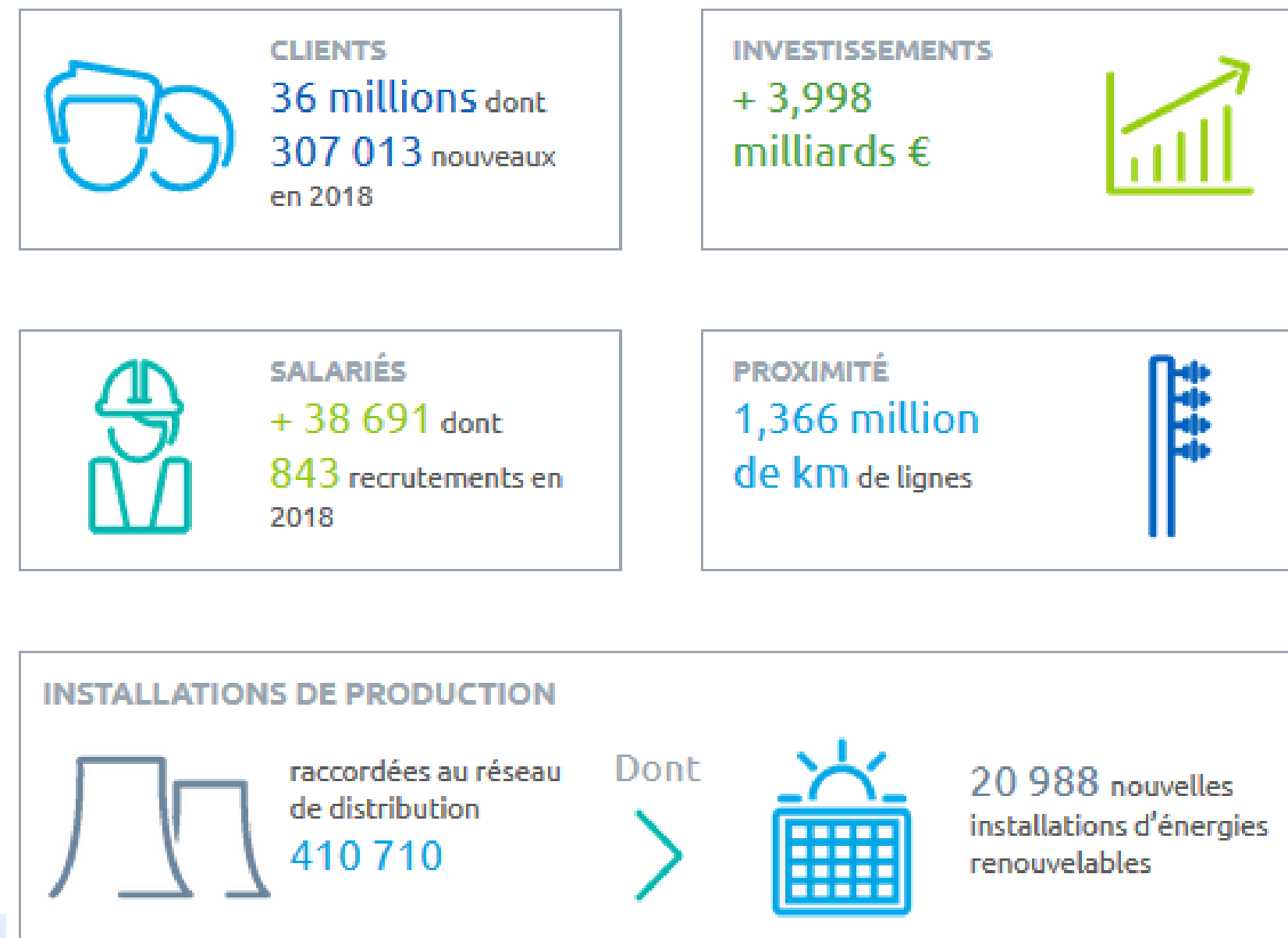
MINISTÈRE
DE LA TRANSITION
ÉCOLOGIQUE
ET SOLIDAIRE

Enedis

Enedis est le gestionnaire du réseau public de distribution d'électricité sur 95 % du territoire français continental.

Nous gérons équitablement le réseau de distribution d'électricité sur l'ensemble du territoire français et réalisons toutes les interventions techniques (raccordement, dépannage, relevé de compteur...).

Chiffres-clés



ENEDIS

L'ELECTRICITE EN RESEAU

Caractéristiques des données mises à disposition

Données de consommation annuelle à maille adresse 2011-2017

Ventilation par secteur d'activité :

- ✓Secteur résidentiel = BT \leq 36 kVA RES et PRO
- ✓Secteur Industrie
- ✓Secteur Tertiaire
- ✓Secteur Agriculture
- ✓Secteur Inconnu (sites dont on ne connaît pas le secteur)

Le secteur est déterminé en fonction du code NAF

Les consommations annuelles des adresses de moins de 11 sites résidentiels et de moins de 200 MWh

☞ Sont masquées dans le cas des données de Grenoble Métropole

☞ Sont regroupées à la maille résidu rue si c'est possible ou à la maille résidu IRIS, dans le cas des données d'Aix-Marseille Métropole

IRIS	Numero_dans_la_voie	Indice_de_repetition_de_la_voie	Type_de_voie	Libelle_de_voie	Code_INSEE_de_la_commune	SECTEUR_ACTIV	Annee	NB_Clients_Actifs	ENERGIE_kWh
380570000	2		PL	DES TILLEULS	38057	RESIDENTIEL	2011	12	71 144
380570000	2		PL	DES TILLEULS	38057	RESIDENTIEL	2012	12	74 643
380570000	2		PL	DES TILLEULS	38057	RESIDENTIEL	2013	12	72 086
380570000	2		PL	DES TILLEULS	38057	RESIDENTIEL	2014	12	61 786
380570000	2		PL	DES TILLEULS	38057	RESIDENTIEL	2015	12	67 777
380570000	2		PL	DES TILLEULS	38057	RESIDENTIEL	2016	12	65 081
380570000	2		PL	DES TILLEULS	38057	RESIDENTIEL	2017	12	65 200
380570000	2		R	DES CONDAMINES	38057	INDUSTRIE	2011	1	86 724
380570000	2		R	DES CONDAMINES	38057	INDUSTRIE	2012	1	85 553
380570000	2		R	DES CONDAMINES	38057	INDUSTRIE	2013	1	85 775

Contact: maud.trepat-marti@enedis.fr

Exemples d'utilisation des données



- Identifier les bâtiments énergivores
- Suivre la consommation des bâtiments



Bâtiments énergivores

Vous cherchez à prioriser la rénovation des bâtiments sur votre territoire