

 1 km à pied

Accélérateur de
(dé)mobilité durable !



L'équipe



Co-fondateurs

Laure WAGNER

CEO

Ex Resp Communication @BlaBlaCar
13 ans dans la Mobilité durable



Wai-Ki WONG

CTO

11 ans de développement web
9 ans comme Freelance



L'origine du projet



Climat : « Les années à venir seront les plus déterminantes de notre histoire »

VIDÉO. Un rapport du Giec détaille les risques d'un réchauffement climatique au-delà de 1,5 °C et appelle à une transition rapide et « sans précédent ».

Accueil > Sciences et éthique

+7°C en 2100? Des nouvelles projections scientifiques très alarmantes

afp, le 17/09/2019 à 14:01 Modifié le 17/09/2019 à 19:16

📖 Lecture en 3 min.

Crise climatique : l'appel de 11 000 scientifiques pour éviter des « souffrances indescriptibles »

L'Obs

🏠 POLITIQUE MONDE ÉCONOMIE CULTURE OPINIONS DÉBATS TENDANCES VIDÉOS PHOTOS  M'identifier

L'Obs > Planète

Climat : "Il ne nous reste que trois ans pour inverser la courbe"

Les problèmes que nous voulons résoudre



Les trajets Domicile-Travail aujourd'hui



Distance

16km

en moyenne
aller

×

Mode

75%

en
voiture

×

Fréquence

5 jours

par
semaine

Source : INSEE

Source : IPSOS Vinci autoroutes

Peu d'actifs peuvent télétravailler



■ Eligibles au télétravail ■ Difficilement éligibles ■ Non éligibles au télétravail



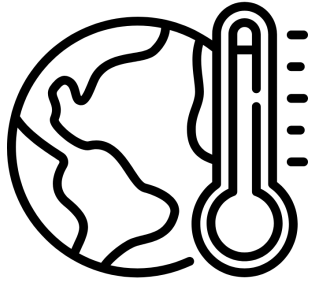
6,7 millions de travailleurs qui sont éligibles, soit 26% des actifs.

3,6 millions d'actifs (14%) seraient parfois éligibles au télétravail avec des aménagements logistiques ou matériels de leur travail.

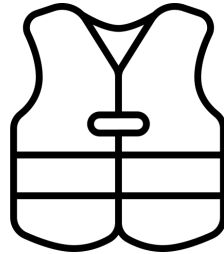
15,4 millions d'actifs (60%) sont absolument inéligibles au télétravail, à cause de la nature même de leur travail (transport, énergie, propreté, hôtellerie, restauration, santé, vieillesse, industrie, artisanat, commerce, BTP, petite enfance...)

[Source : Fondation Concorde sur le télétravail](#)

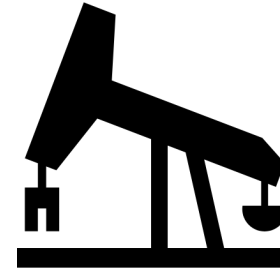
Anticipons



Crise climatique



Crise économique



[Pénurie de pétrole
annoncée pour 2025](#)

**Les employés de terrain, non éligibles au télétravail
vont avoir de plus en plus de mal à venir de loin !**

Malgré le contexte....



8%

des entreprises seulement ont fait leur
Plan de Mobilité

[Source : ADEME](#)

D'où la Loi d'Orientation des Mobilités



Plan de mobilité Employeur
Sites > 50 salariés



Forfait Mobilités Durables
0 à 500€ / an / salarié



Si 20 cabinets spécialisés
font 15 plans de Mobilité par an :

il faudra **233 ans**

pour appliquer la LOM

sur les 70 000 sites de plus de 50 salariés

Notre mission





Futur souhaitable
où un maximum de salariés
pourraient travailler à

16km en voiture



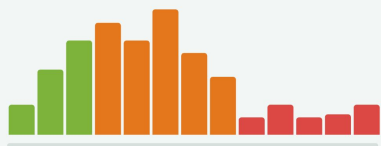
1km à Pied

de leur domicile
pour réduire les émissions de CO₂
et
créer des bassins de vie résilients.



1

Diagnostic des trajets



19km

250t
CO₂

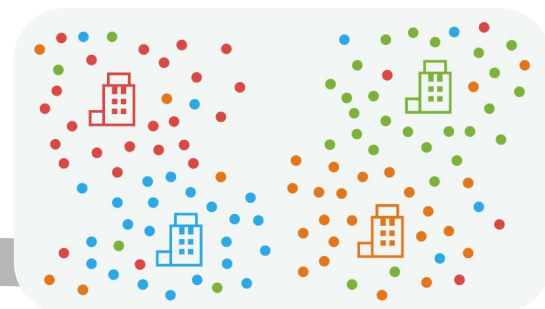
2

Plan de mobilité employeur



3

Rapprochement Domicile-Travail



Nous accélérerons la démarche



6 mois d'enquête pour 30%
de répondants (biaisé)



3 mois de benchmark,
Analyse, Mise en forme...



3 mois de brief
et synchro d'un graphiste



12 mois

Nous accélérons la démarche



6 mois d'enquête pour 30%
de répondants (biaisé)



3 mois de benchmark,
Analyse, Mise en forme...



3 mois de brief
et synchro d'un graphiste



12 mois

Data



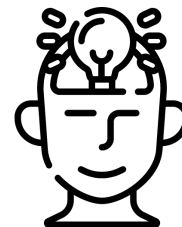
100% des trajets
calculés en 3 clics

Mobilité



Data viz et cartographie
du plan d'action

Communication



Kit de com pour la
conduite du changement



48h

Nos solutions





1 DATA-ANALYSE

Diagnostic Mobilité

Pour préparer votre NAO, votre Plan de mobilité employeur ou le transfert de votre siège, vous obtenez l'analyse quantitative de 100% des trajets de vos salariés sans les solliciter :

- Data-visualisation des impacts, risques et alternatives
- Carte des salariés (filtres par équipe ou mode de trajet)
- Fiches salariés : pénibilité du trajet & alternatives

[En savoir plus](#)



Plan de mobilité employeur



2 OPTIMISATION DES TRAJETS ACTUELS

Plan de mobilité employeur

Nos modules contiennent notre expertise en mobilité et conduite du changement pour vous faciliter la réflexion stratégique et la mise en œuvre de votre Plan de mobilité employeur :

- Chiffrage des actions et du retour sur investissement
- Enquêtes qualitatives ultra ciblées
- Guides d'animation et visuels de communication

Estimez vos économies potentielles



Marche



Vélo



Transports publics



Covoiturage



Télétravail



Co-working



Semaine de 4 jours



Déjeuner sur place

Identification des mobilités internes

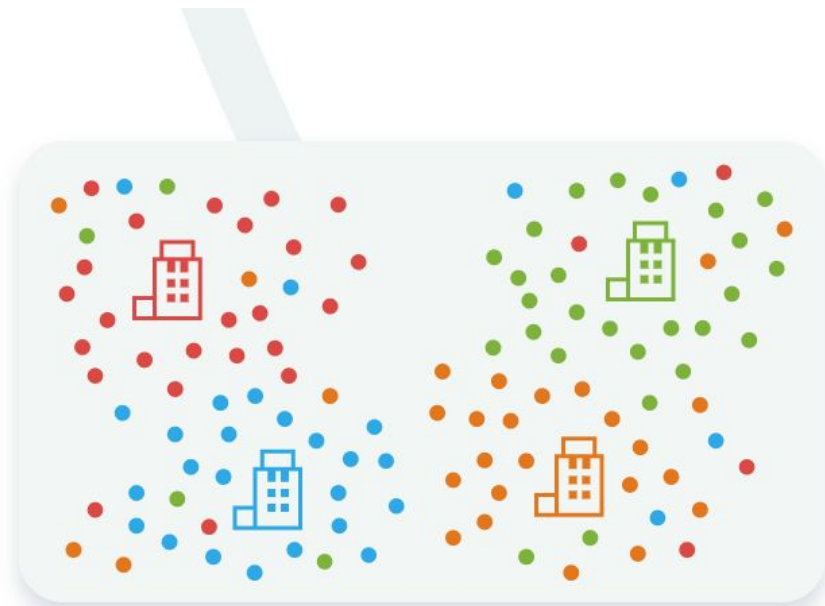


3 REDUCTION DES DISTANCES

Rapprochement Domicile-Travail

Des milliers de salariés ont un établissement de leur employeur plus proche de chez eux. Vous êtes une organisation multi-sites ? Nous vous facilitons le processus de rapprochement en identifiant pour vous :

- Les employés qui ont un poste plus proche de chez eux
- Les employés à proximité d'un établissement qui recrute
- Les opportunités d'échanges à poste égal



Enquête quali ultra ciblée



Grâce à notre data analyse, nous vous aidons à cibler 4 enquêtes spécialisées pour des retours plus pertinents :



Enquête marche / Trottinette
pour ceux qui sont à moins de 3km



Enquête vélo
pour ceux dont le trajet est < à 10km



Enquête TC
pour ceux qui nous avons identifié un trajet crédible en TC.



Enquête covoiturage
pour les automobilistes à plus de 10km en voiture.

Bon ciblage = Moins de “bruit” = Meilleure interprétation = Gain de temps

Plusieurs cas d'usage



Plan de mobilité employeur

Responsable RH ou RSE, nous vous livrons en 24h votre diagnostic et plan de mobilité mono ou multi-sites prêt à présenter à votre direction ou à vos représentants du personnel.



Plan de déplacements urbains

Collectivités territoriales, nous menons les diagnostics mobilité des employeurs de votre territoire et vous livrons une méta analyse pour dimensionner vos infrastructures et vos animations.



Déménagement de siège social

Services généraux, nous calculons les trajets domicile-travail de votre équipe vers vos adresses presentées pour analyser l'évolution et anticiper les risques de turn over.



Mobilités internes géographiques

Recruteurs et Responsables Mobilités internes, nous identifions vos candidats internes à proximité pour que vous fassiez des heureux quand un poste se libère.

Premiers clients



Mono-sites		Multi-sites		Collectivités
Scale up	Corpo	privés	publics	
 BlaBlaCar	 FIGARO Classifieds	 L'OCCITANE EN PROVENCE  McDonald's  POINT.P VOTRE RÉUSSITE COMMENCE ICI	 SNCF  dalkia GROUPE EDF	 EPERNAY AGGLO CHAMPAGNE  MOËT & CHANDON CHAMPAGNE  BILLECART-SALMON  verallia

Reconnaissance de l'écosystème Innovation et Mobilité :

 bpi:france

 STATION F



Demandez une démo !



1 km
à pied

Se connecter

© 2020, 1km à pied

[Demandez une démo](#)

Nos offres pour le secteur public



Offre collectivités et AOM



Finance les Plans de Mobilité
des entreprises de son territoire

CHAMPAGNE
BILLECART-SALMON

MOÛT & CHANDON
CHAMPAGNE
★



EPERNAY
AGGLO CHAMPAGNE



1 km
à pied

Livre une méta-analyse
pour dimensionner
l'offre TC, Vélo et TaD

Témoignage d'une agglo



"La démarche est simple et rapide. L'équipe est disponible et expérimentée, les visualisations du diagnostic sont extrêmement intuitives et parlantes. Un acteur essentiel, performant et engagé dans la transition écologique en cours !"

Emilie Naminzo

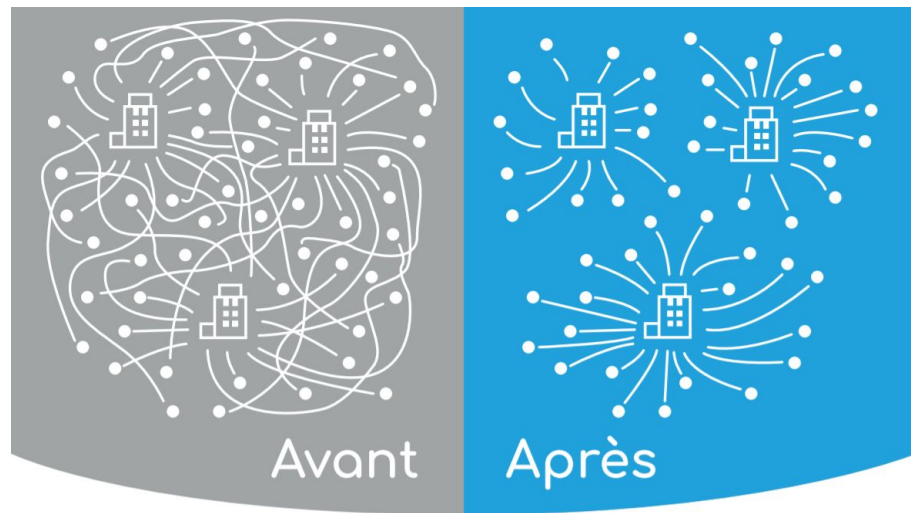
Agglomération d'Epernay

Offre Services Publics et Hôpitaux

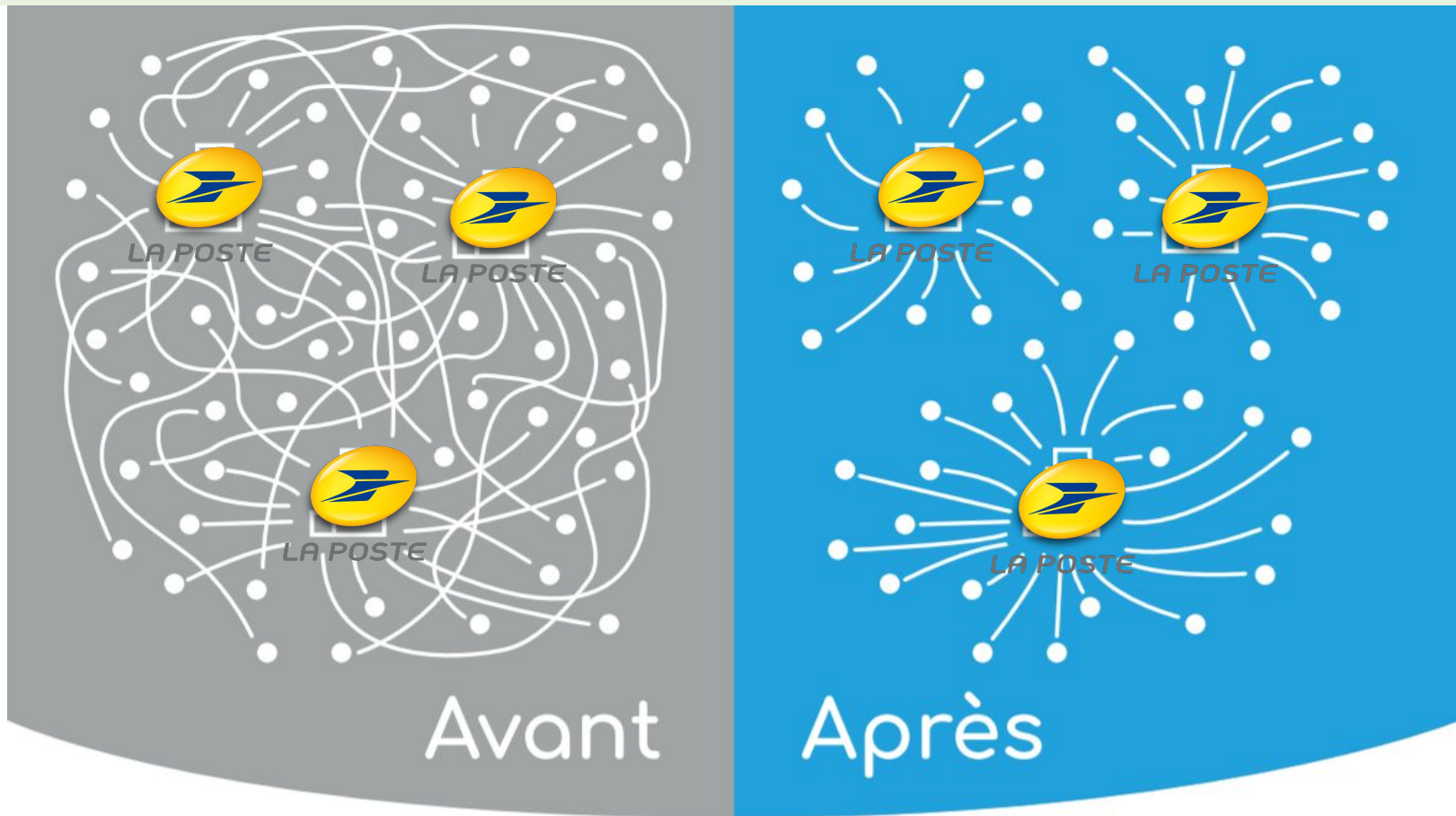


Nous identifions les agents ou les employés de terrain qui gagneraient à être mutés vers un établissement de leur employeur plus près de chez eux pour :

- Gagner du temps de trajet
- Réduire la pénibilité des trajets
- Réduire l'**absentéisme**
- Réduire l'**impact carbone**



Offre Services Publics et Hôpitaux



Offre Services Publics et Hôpitaux



Gain économique et sociétal



Économies financières

- Moins d'absentéisme et de turnover.
- Moins de remplacement et formation.
- Moins de frais kilométriques.



Qualité de vie au travail

- Meilleur équilibre pro-perso.
- Moins de fatigue et de stress.
- Moins d'exposition au risque routier.



Productivité

- Plus de stabilité et d'efficacité dans l'équipe.
- Plus de flexibilité sur les heures sup.
- Plus d'engagement dans la vie de l'équipe.



Environnement

- Réduction de votre empreinte carbone.
- Réduction des particules fines.
- Réduction de la pollution sonore.

Simulons vos économies

Les freins à notre action de Greentech



Méconnaissance des employeurs



- ❑ La LOM
- ❑ Le FMD
- ❑ Les NAO mobilité
- ❑ Le climat
- ❑ L'impact de la mobilité

Le manque d'obligations



- ❑ Pas de deadline
- ❑ Pas d'amende
- ❑ Pas d'impact sur l'image

Le FMD a “tué” la conduite du changement



Avant la LOM :

- ❑ Faire une analyse des trajets
- ❑ Etablir un plan de réduction de l'impact
- ❑ Mener la conduite du changement
- ❑ Dépôt à l'AOM

Depuis la LOM :

- ✓ Proposer le FMD
- ✓ Le donner aux rares qui le réclament.■

Mais on relève le défi !



- On se paie des outils de prospection
- On joue à “Sherlock” sur LinkedIn car pas de fichier
- On se paie un commercial
- J’explique la LOM 5 fois par jour
- Je fais des articles / webinar

Idées pour accélérer la transition





Idée :

Embaucher un marketing manager senior venant du monde startup dont l'objectif est d'informer l'ensemble des employeurs publics et privés avec :

- Webinar hebdomadaire de la DGITM relayé par les CCI et les AOM
- FAQ géante
- Chat en direct sur France Mobilités
- Emailing via les fichiers de Bercy

Registre des Plans de Mobilité Employeur



Puisque l'obligation est impopulaire :

- Affichons les bons élèves
- Rendons public les entreprises qui ne le font pas
- Facilitons le travail de prospection de l'écosystème qui fait le service après loi :-)
Comment ?

L'info PDM ajoutée à l'API entreprise ?



The screenshot shows the 'API Entreprise' page on api.gouv.fr. The header includes the French Republic logo and the text 'api.gouv.fr'. Navigation links include 'Rechercher une API du service public', 'Voir les réalisations', 'À propos', and a 'Une question ?' button. The main content area has a blue header with 'API Entreprise' and 'Producteur : DINUM'. Below this, it states 'Accédez aux données et aux documents administratifs des entreprises et des associations, afin de simplifier leurs démarches'. The page is divided into two columns. The left column contains a 'Description' section with the text: 'API Entreprise permet à une administration d'accéder aux données et aux documents administratifs des entreprises et des associations, afin de simplifier leurs démarches.' Below this is a section 'A quoi sert l'API Entreprise ?' with the text: 'L'API s'utilise principalement de deux manières :' followed by a bullet point: 'le pré-remplissage de formulaire à destination des entreprises ou des associations'. The right column contains an 'Accéder aux données' section with the text 'L'API nécessite une habilitation :' and a blue button 'Faire une demande d'accès'. Below this is an 'L'API en détail' section with two items: 'La disponibilité sur le dernier mois n'est pas communiquée' and 'Limite : 2000 appels / 10 minutes / IP', each with a blue plus icon.

Il “suffirait” d’ajouter un champs sur la conformité PDM rempli par les AOM

⇒ Margot Sanchez de Beta.gouv.fr est motivée pour mener ce projet.

Promouvoir les solutions



Pavillon des startups “Greentech Innovation” sur :

- Les salons orientés “transition” : Pollutec, Produrable, ChangeNow
- Les salons pro : Salon Flotte Auto, Salon des Maires, ATEC

Et présentation en ligne sur :

- Site de France Mobilités
- Site du Ministère des transports
- Site de l'ADEME
- Site du Ministère du travail

Promouvoir les solutions



Auprès des dirigeants et des entreprises :

- Newsletter de Bercy
- Mailing auprès des entreprises concernées par les PDM
- MEDEF

Auprès des acheteurs publics (démarches simplifiées ?)

- UGAP
- RESAH
- CISIRH

Etat, 1er VRP des Greentech ?



Idée :

Embaucher un commercial senior dont l'objectif serait de vendre les Greentech innovations.

Dans le même esprit que les délégations d'entreprises embarqué par La Présidence de la République lors des voyages.





1 km à pied

MERCI !

Laure Wagner

laure.wagner@1kmapied.com

06 19 89 78 98

[1km à Pied](#)

