



TRYON
Environnement

DES **BIODÉCHETS** AUX **BIO-RESSOURCES**

Une solution de micro-méthanisation pour valoriser localement les restes alimentaires en énergie renouvelable, en fertilisant et en eau claire.



LE PROBLÈME

PRÉSENTATION 10/2020

Les biodéchets sont encore massivement collectés avec les OMR pour être détruit par incinération ou enfouissement alors que des nouvelles obligations réglementaires vont s'appliquer.

Les Biodéchets



Obligation réglementaire :

- Grenelle 2 (2016) : Producteurs > 10 t/an
- Loi Transition Énergétique (2024) : Producteurs < 10 t/an



Enfouissement

Incinération



Compostage



Méthanisation

➔ Grande échelle :

- Délais (5 ans)
- Acceptabilité
- Logistique collecte



LA SOLUTION

PRÉSENTATION 10/2020

Unité à petite échelle composée de modules standards préfabriqués permettant de transformer localement les déchets organiques en biogaz, en fertilisant organique et en eau claire.

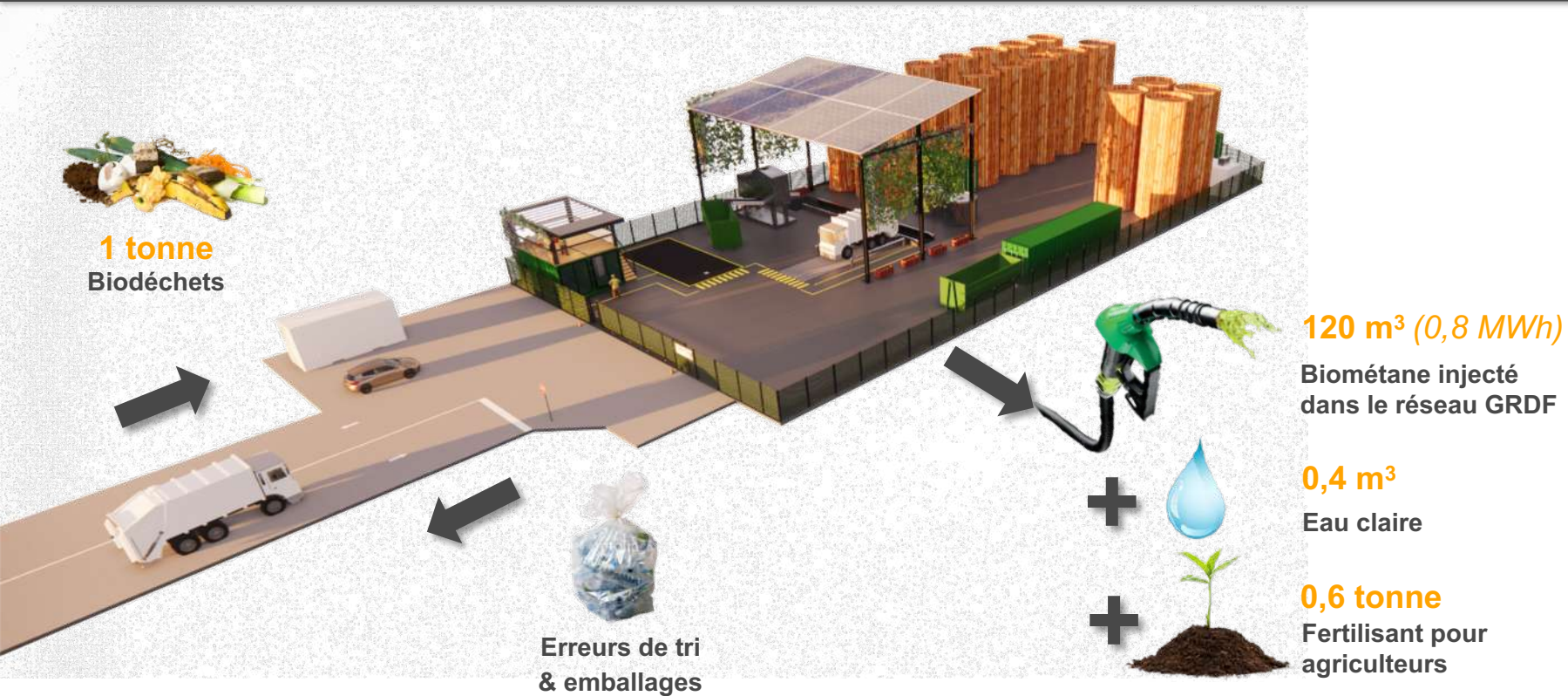




COMMENT ÇA MARCHE

PRÉSENTATION 10/2020

Une unité à petite échelle, transformant localement les restes alimentaires en énergie renouvelable, en fertilisant et en eau claire.





Simple & Rapide

Unité standard et préfabriquée avec simple dalle

Personnalisable et évolutive

En fonction des besoins de chaque territoire et dans le temps

Circulaire et économique

Grâce à l'approche locale à petite échelle

Acceptabilité améliorée

Réduction voir suppression des nuisances et risques

Impact environnemental

Réduction du trafic, production d'ENR et de fertilisant



Les nouvelles obligations réglementaires et la hausse des taxations à la destruction vont générer une vraie explosion de ce marché qui devrait être multiplié par 5 en 3 ans.

CIBLE

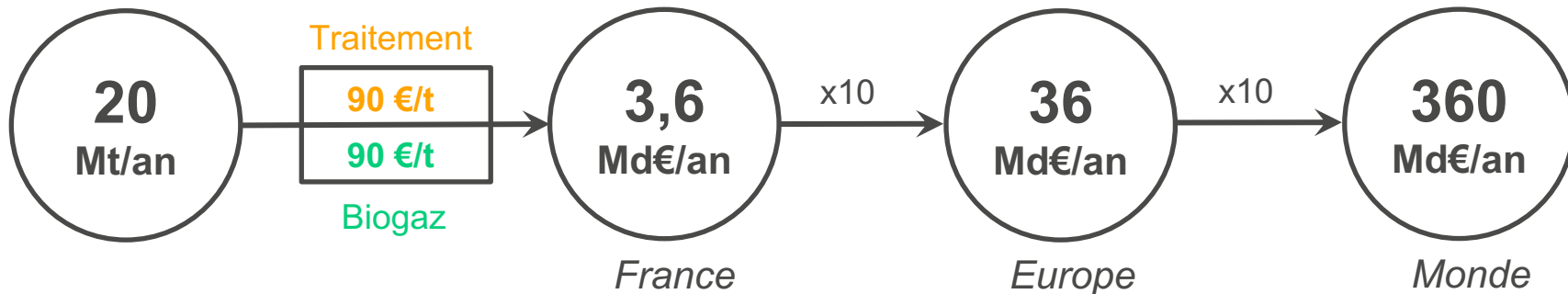
Gestion privée (acteurs >10 t/an) : IAA, GMS, restauration...

→ Opérateur de collecte locaux ou nationaux (Véolia, Suez, Paprec...)

Gestion publique (acteurs publics ou <10 t/an) : hôpitaux, écoles, commerces, particuliers...

→ Communes, agglomérations ou syndicats de déchets.

GISEMENT





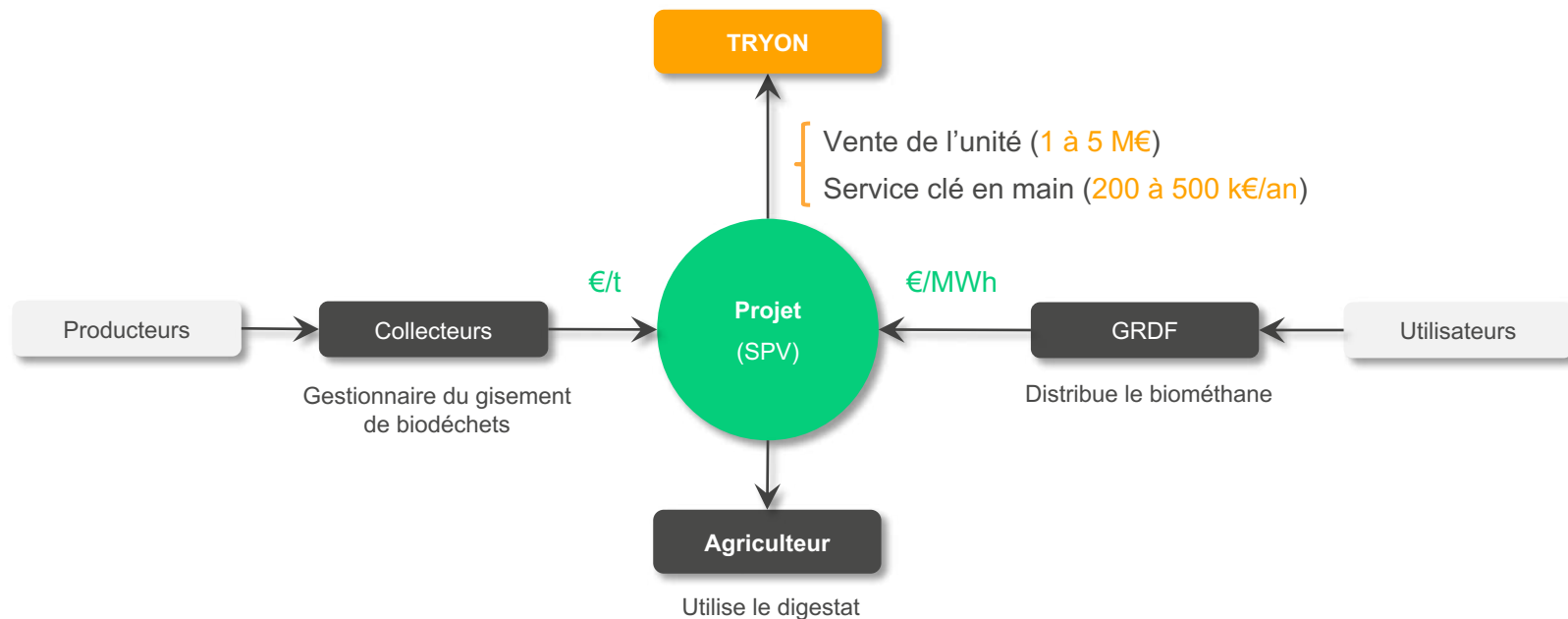
BUSINESS MODEL

PRÉSENTATION 10/2020

Le Modul'O est proposée avec une offre clé en main incluant une prestation de développement et financement projet, de mise en place ainsi que de suivi.

Cible : Opérateurs de déchets publics (communes, syndicats...) et privés (Suez, Veolia...)

Montage : Société projet (SPV)



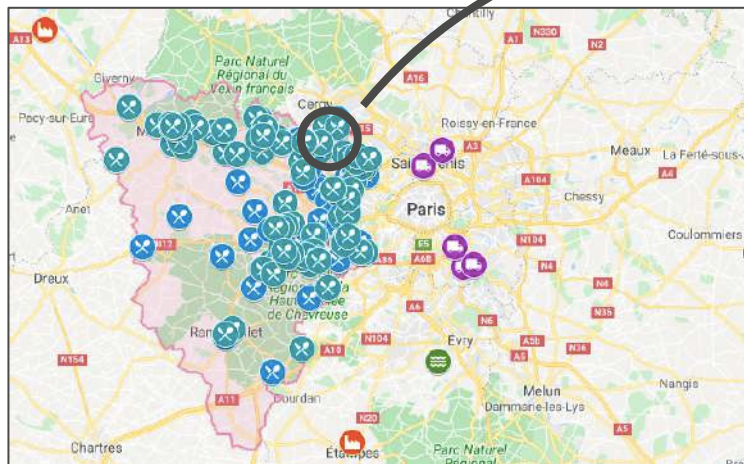


LES PROCHAINES ÉTAPES

PRÉSENTATION 10/2020

Une première unité agréée dans les Yvelines pour une gestion locale et économique des biodéchets dans une région saturée (Bionerval, l'unique unité d'IDF est saturée)

MODUL'O YVELINES



Gestion des 116 collèges des **Yvelines** avec **Sodexo**
+ Activités économiques locales par **Suez**.

Site d'incinération du **SIDRU** à Carrières-sous-Poissy.

Soutien et cofinancement par les **acteurs publics locaux et nationaux**.



Yvelines
Le Département





ENJEUX

PRÉSENTATION 10/2020

Une solution 100% standard dans sa conception et son déploiement technique mais pas suffisamment dans son déploiement administratifs et commercial...

VISIBILITE :

Nécessité d'être connus pour que la solution soit intégrée à la construction des marchés publics de biodéchets

→ **Soutien pour être visibles auprès des acteurs publics possible ?**

FONCIER :

Axe principale de développement projet et enjeu clé pour une implantation locale et circulaire

→ **Besoin de partenaires locaux privé comme publics**

ADMINISTRATIF :

Enjeu de rapidité de déploiement avec les différentes autorités territoriales (PC, ICPE, Raccordements...)

→ **Soutien auprès des institutions locales possible ?**



CONTACTS

Merci pour votre attention, retrouvez nous sur :
www.tryon-environnement.com

TRYON
Environnement

Jimmy Colomies
Co-fondateur

06 52 49 90 60

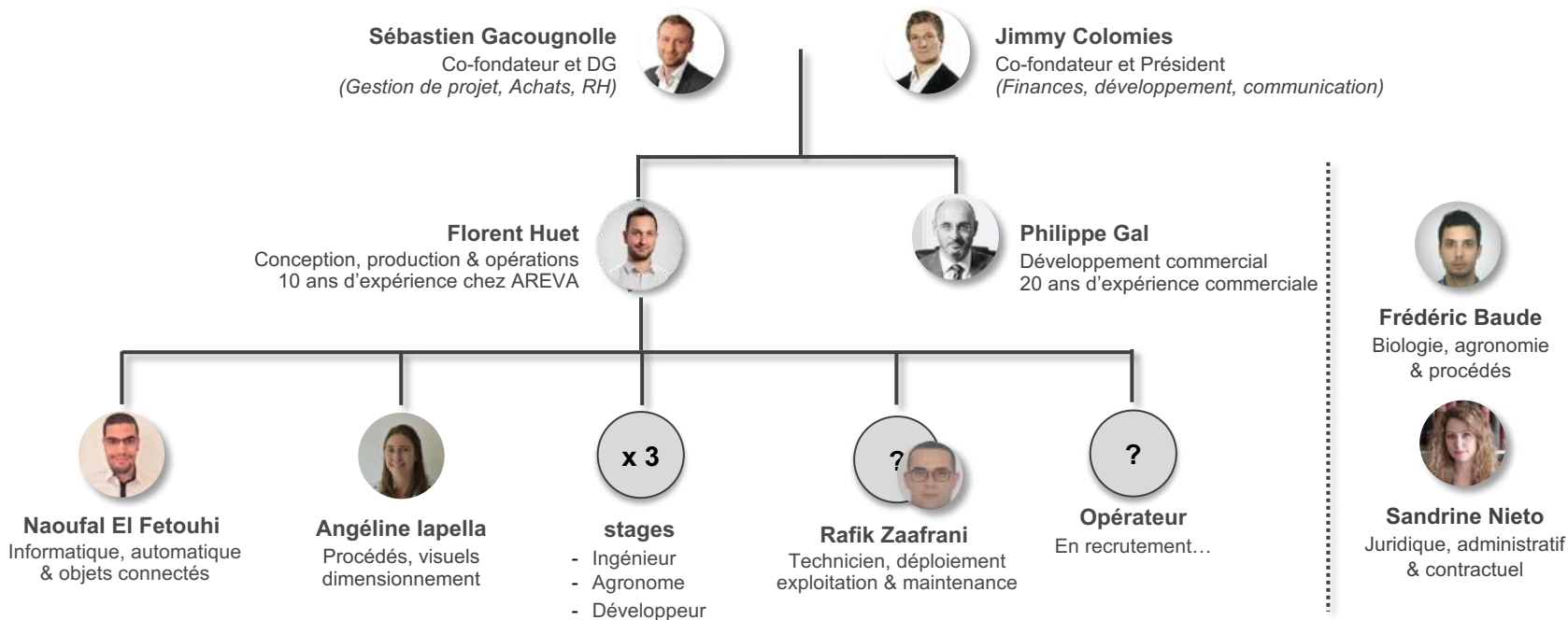
jimmy@tryon-environnement.com



L'ÉQUIPE

PRÉSENTATION 10/2020

Après 5 ans de R&D et de connaissance du marché, TRYON bénéficie de l'équipe française la plus complète en matière de micro-méthanisation.





LA ROADMAP

PRÉSENTATION 10/2020

Un développement long nous permettant d'acquérir une expertise à la fois technique, marché et réglementaire indispensable au développement sur ce secteur



Création de
a société

Echec
démonstrateur
échelle particuliers

Mise en service
démonstrateur échelle
restauration

Dernier changement
d'échelle vers modulaire
Bridge 180 k€

Signature contrat
Sodexo & Suez

Levée de fonds
1 M€

Lancement
travaux

Mise en service
de l'unité

04

12

02

02

02

09

11

05

2015

2016

2017

2018

2019

2020

2021

R&D + Positionnement marchés

Déploiement projet référence

Développement



ANNEXE : CONNECTÉE

La solution est un catalyseur d'économie circulaire, avec notamment l'inclusion et la sensibilisation des acteurs locaux grâce à une unité complètement connectée

